



> PRINT > COPY > SCAN > FAX

TASKalfa 3051ci  
TASKalfa 3551ci  
TASKalfa 4551ci  
TASKalfa 5551ci

A3 KLEURENMULTIFUNCTIONAL

# HOOGWAARDIGE KLEURENOUTPUT EN BETROUWBAARHEID



# MAAKT INGEWIKKELDE KANTOOR- WERKZAAMHEDEN EENVOUDIG

Modern document management is zo complex geworden dat het steeds meer aandacht, tijd en energie vraagt van uw personeel. Daarom ontwikkelden wij de TASKalfa-serie: een collectie betrouwbare en gebruiksvriendelijke multifunctionals.

## HOOGWAARDIGE ALLROUNDER IN KLEUR

Onze nieuwe kleurenmultifunctionals zijn buitengewoon productief vanwege hun output-, scan- en afwerkingssnelheid. Ze zijn voorzien van uitgebreide afwerkingsopties en omvangrijke papiervoorraden, waardoor ze voldoen aan uw specifieke eisen.

U hebt de keuze uit een aantal papercassettes en diverse afwerkingsopties, zodat u snel en ononderbroken grote volumes kunt afdrukken. Dankzij onze geavanceerde kleur- en tonertechnologie zijn al uw afdrukken van een verbluffende kwaliteit met glasheldere kleuren.

Wij weten dat u zich bewust bent van uw ecologische voetafdruk. Daarom ontwikkelden wij een nieuwe technologie, waardoor deze nieuwe TASKalfa multifunctionals aanzienlijk minder energie verbruiken.

Betrouwbaarheid staat voor ons daarbij voorop: onze nieuwe multifunctionals kennen aanzienlijk minder stilstand, produceren minder afval en zijn in staat lange ononderbroken printprocessen van grote omvang beter dan ooit te beheersen. Dit is mogelijk vanwege onze unieke duurzame componenten, die buitengewoon solide en betrouwbaar zijn.



### PRODUCT OVERZICHT

- > TOT 55/50 PAGINA'S A4 PER MINUUT A4 IN ZWART-WIT EN KLEUR (TASKalfa 5551ci).
- > GEAVANCEERDE KLEURTECHNOLOGIE VOOR EEN UITSTEKENDE KWALITEIT
- > FIERY-CONTROLLER\* VOOR DE BESTE PRODUCTIVITEIT EN KLEURKWALITEIT
- > TIJD TOT EERSTE PAGINA 4,5 SECONDEN IN KLEUR (TASKalfa 5551ci).
- > STANDAARD 3,5 GB RAM EN 320 GB HARDE SCHIJF (TASKalfa 5551ci/4551ci).
- > UITBREIDBARE FAXFUNCTIONALITEITEN: FAX, DUAL FAX, NETWERK FAX EN INTERNET FAX
- > OPTIONELE DOCUMENTTOEVOER MET OMKEERFUNCTIE EN DUBBELZIJDIG SCANNEN IN ÉÉN DOORVOER\*
- > INDIVIDUELE PAPIERVERWERKING EN PRODUCTIEVE AFWERKINGSOPTIES TOT 7.650 VEL EN 8 SOORTEN MEDIA
- > VEILIGHEID\*: DATA SECURITY KIT, COPY GUARD KIT, GEÏNTEGREERDE ONDERSTEUNING VOOR ID-AUTHENTICATIE EN MEERDERE KAARTECHNOLOGIEËN
- > LONG-LIFE COMPONENTEN VOOR ONGEKENDE EFFICIËNTIE EN BETROUWBAARHEID

\* OPTIONEEL

---



# SUPERIEURE FUNCTIONALITEIT DIE PRODUCTIVITEIT VERHOOGT

Om uw dagelijkse werkzaamheden op kantoor verder te vereenvoudigen kunt u kiezen voor onze TASKalfa met de mogelijkheid om gescande documenten om te zetten naar tekstbestanden. Zo kunt u uw gescande documenten niet alleen opzoeken, maar ook bewerken en delen.



BELANGRIJKSTE  
PRODUCTINFORMATIE



Alle scan-, fax-, kopieer- en afdrukfuncties zijn snel en gemakkelijk op te roepen via een groot, gebruiksvriendelijk touchscreen met intuïtieve structuur.

- > PERSOONLIJK INSTELBAAR STARTMENU
- > GEBRUIKERSVRIENDELIJK ONTWERP
- > VERSTELBAAR SCHERM

# BRENG UW BEDRIJF ONDER DE AANDACHT

## UW DOCUMENTEN IN **ONOVERTROFFEN KLEURKWALITEIT**

Een hoogwaardige kleurendruk maakt van een bedrijfs-presentatie een zeer overtuigend betoog. Met onze multifunctionals genereert u op de eenvoudigste manier documenten met een hoge kleurconsistentie, helderheid en nuance: daarmee maakt uw bedrijf onmiddellijk een goede indruk.

Ter verhoging van de productiviteit kunt u uw multifunctional aanvullen met een fiery-controller, die met een professionele kleurmanagementoptie op basis van ICC nog nauwkeurigere afdrukken maakt van zeer grote gegevensbestanden.



### BESPARING

- > Onze duurzame drum met a-silicone oppervlak gaat minimaal 600.000 afdrukken mee
- > Uiterst betrouwbaar = minder stilstand = hogere besparingen



### MILIEU

- > Verbruikt zo weinig mogelijk energie
- > Verbruikt alleen energie indien noodzakelijk
- > Duurzame componenten besparen grondstoffen



### FUNCTIONALITEIT

- > Persoonlijk instelbaar startscherm met eenvoudige en intuïtieve menustructuur
- > Verbeterd stuurprogramma met uitgebreidere functionaliteit
- > Maximaal 4 USB-hosts voor machines als IC Card Reader, USB-toetsenborden en USB-geheugen waarnaar gescand of vanaf waar kan worden afgedrukt



## VEILIGHEID, FLEXIBILITEIT EN MINDER STRESS

### BEVEILIGD DOCUMENT MANAGEMENT ZONDER ZORGEN

Om bescherming te bieden tegen een groot aantal potentiële veiligheidsrisico's zijn deze TASKalfa-machines standaard uitgerust met IPsec-, IPv6- en PDF-encryptie. Voor een nog strengere beveiliging biedt KYOCERA u de mogelijkheid een Data Security Kit toe te voegen, zodat alle gegevens die op de

harde schijf zijn opgeslagen worden verwijderd en overschreven tijdens afdrukken, kopiëren of scannen. Bovendien kunnen de meest gevoelige gegevens extra worden beschermd met onze optionele ID-authenticatiefunctie, waarmee u onbevoegde toegang tot de gegevens voorkomt.

### STEM UW MACHINE AF OP UW PERSOONLIJKE BEHOEFTE

Met HyPAS™, het open software-ontwikkelpatform van KYOCERA, kunt u de machine eenvoudig integreren in uw bestaande bedrijfsprocessen. Via het bedieningspaneel van uw machine kunt u HyPAS™ eenvoudig installeren, op een manier

die naadloos aansluit bij uw kantooromgeving en bij gangbare bedrijfssoftware als DMS en ERP. Vervolgens kunt u uw aandacht volledig richten op andere zaken.

# EEN NOG KRACHTIGERE MULTIFUNCTIONAL

## MT-730(B) MAILBOXSORTEERDER

Ideaal voor grote afdelingen,  
scheidt de output van verschillende  
gebruikers in 7 lades.



## DF-770(D) FINISHER VOOR 1.000 VEL

Ondersteunt formaten variërend  
van B5E tot 305 x 457 mm.  
Met optionele niet- en perforator-  
functie.



## DF-790(C) FINISHER VOOR 4.000 VEL

Bijzonder geschikt voor grote  
outputs. Met optionele  
niet- en perforatorfunctie.

BF-730  
OPTIONEEL VOOR DF-790(C)  
Booklet and tri-folding finisher.



> PPM KLEUR A4	30 pagina's per minuut	35 pagina's per minuut	45 pagina's per minuut	50 pagina's per minuut
> PPM ZWART-WIT A4	30 pagina's per minuut	35 pagina's per minuut	45 pagina's per minuut	55 pagina's per minuut
> SCANSNELHEID	100 scans per minuut	100 scans per minuut	160 scans per minuut	160 scans per minuut
> MAX. PAPIERCAPACITEIT	7.150 vel	7.150 vel	7.650 vel	7.650 vel

## PAPIERVERWERKINGSMOGELIJKHEDEN VOOR ELKE BEHOEFTE

U hebt keuze uit een eindeloze reeks papierverwerkingsopties. Uw standaardmultifunctional kan worden uitgebreid met twee typen documenttoevoer en twee finishers, waarvan één met een optionele boekjesfunctie. Extra papierladen kunnen de capaciteit van uw machine verhogen tot wel 7.650 vel, zodat u urenlang ononderbroken kunt afdrukken in acht verschillende papierformaten.



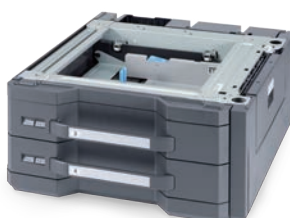
**DP-772 DOCUMENTTOEVOER**  
Documenttoevoer in één richting die dubbelzijdige documenten automatisch omkeert.



**PF-770 A4 SIDE DECK**  
Ideaal voor grote printprocessen op A4 formaat.



**PF-780**  
Papiercassette voor speciale soorten media. Kan worden gecombineerd met PF-730 en PF-740. Alleen geschikt voor de TASKalfa 4551ci/5551ci.



**PF-730(B) PAPIERCASSETTE**  
Ideaal voor papierafmetingen tussen A5 en '12x18' (305x457).



**PF-740(B) PAPIERCASSETTE VOOR 4.000 VEL**  
Ondersteunt de formaten A4, B5 en Letter.



- 1 ID-AUTHENTICATIE**  
De ID-authenticatiefunctie zorgt niet alleen voor een optimale bescherming van uw gevoelige gegevens, maar ook voor een gepersonaliseerd gebruik van de machine.
- 2 DP-770 DOCUMENTTOEVOER**  
Documenttoevoer in één richting die dubbelzijdige documenten automatisch omkeert.

- 3 MULTIFUNCTIONELE LADE**  
Voor maximaal 150 vel.
- 4 PF-740(B) PAPIERLADE VOOR 3.000 VEL**  
Ondersteunt de formaten A4, B5 en Letter.

## ALGEMEEN

**Technologie:** KYOCERA kleurenlaser, HyPAS™ solution platform

### Afdruksnelheid (pagina's per minuut):

TASKalfa 3051ci: tot 30/15 ppm A4/A3 in kleur en zwart-wit

TASKalfa 3551ci: tot 35/17 ppm A4/A3 in kleur en zwart-wit

TASKalfa 4551ci: tot 45/22 ppm A4/A3 in kleur en zwart-wit

TASKalfa 5551ci: tot 50/25 ppm A4/A3 in kleur, tot 55/27 ppm A4/A3 in zwart wit

**Resolutie:** 600 x 600 dpi, multi-bit technologie voor een afdrukkwaliteit vergelijkbaar met 9.600 dpi x 600 dpi

### Opwaktijd na inschakeling:

TASKalfa 3051ci/3551ci: circa 25 sec. of minder

TASKalfa 4551ci/5551ci: circa 30 sec. of minder

### Tijd tot eerste pagina:

TASKalfa 3051ci: circa 5,5 sec. of minder in zwart-wit, 7,3 sec. of minder in kleur

TASKalfa 3551ci: circa 4,8 sec. of minder in zwart-wit, 6,4 sec. of minder in kleur

TASKalfa 4551ci: circa 3,9 sec. of minder in zwart-wit, 5,1 sec. of minder in kleur

TASKalfa 5551ci: circa 3,4 sec. of minder in zwart-wit, 4,7 sec. of minder in kleur

### GPU:

TASKalfa 3051ci/3551ci: Freescale QorIQ P1022 (Dual Core) 800MHz

TASKalfa 4551ci/5551ci: Freescale QorIQ P1022 (Dual Core) 1.067MHz

### Geheugen (standaard max.):

TASKalfa 3051ci/3551ci: 3,5 GB RAM + 160 GB HDD

TASKalfa 4551ci/5551ci: 3,5 GB RAM + 320 GB HDD

### Standaard interfaces:

USB 2.0 (Hi-Speed), USB Host 2.0, Fast Ethernet 10Base-T/100BaseTX/1000BaseT, slot voor optionele printserver, slot voor optionele SD-card, slot voor optionele faxstelsysteem

**Afmetingen (B x D x H):** basisstelsysteem: 668 x 767 x 747 mm

**Gewicht:** basisunit circa 114 kg

**Stroomvoorziening:** 220/240 VAC, 50/60 Hz

### Stroomverbruik:

TASKalf 3051ci: afdrukken: 730 W (kleur), 660 W (zwart-wit), stand-by: 200 W, slaapstand: prioriteit beschikbaarheid 10,7 W of minder, prioriteit energiebesparing: 1,8 W of minder

TASKalf 3551ci: afdrukken: 740 W (kleur), 690 W (zwart-wit), stand-by: 200 W, slaapstand: prioriteit beschikbaarheid 9,2 W of minder, prioriteit energiebesparing: 1,7 W of minder

TASKalf 4551ci: afdrukken: 1.030 W (kleur), 990 W (zwart-wit), stand-by: 200 W, slaapstand: prioriteit beschikbaarheid 10,7 W of minder, prioriteit energiebesparing: 1,8 W of minder

TASKalf 5551ci: afdrukken: 1.140 W (kleur), 1.050 W (zwart-wit), stand-by: 200 W, slaapstand: prioriteit beschikbaarheid 10,7 W of minder, prioriteit energiebesparing: 1,8 W of minder

### Geluid (Geluidsdruk ISO 7779/ISO 9296):

TASKalfa 3051ci: afdrukken monochroom: 48,3 dB(A) LpA, afdrukken kleur: 36,5 dB(A)

LpA, stand-by: 36,1 dB(A) LpA

TASKalfa 3551ci: afdrukken zwart-wit: 48,3 dB(A) LpA, kleur: 49,0 dB(A) LpA, stand-by: 38,0 dB(A) LpA

TASKalfa 4551ci: afdrukken zwart-wit: 49,9 dB(A) LpA, kleur: 50,2 dB(A) LpA, stand-by: 38,3 dB(A) LpA

TASKalfa 5551ci: afdrukken zwart-wit: 51,4 dB(A) LpA, kleur: 50,7 dB(A) LpA, stand-by: 36,1 dB(A) LpA

### Certificering:

GS, TÜV, CE  
Deze machine is geproduceerd volgens de kwaliteitsnorm ISO 9001 en milieu-norm ISO 14001. Compatibiliteit met RoHS.

## PAPIERVERWERKING

Alle vermelde papierhoeveelheden zijn gebaseerd op een papierdikte van max 0,11 mm. Gebruik door KYOCERA aanbevolen papier onder normale omgevingsomstandigheden.

### Invoercapaciteit:

150 vel multifunctionele lade, 60–300 g/m<sup>2</sup> (banner 136–163 g/m<sup>2</sup>), A6R–305 x 457 mm, Tabbladen (136–256 g/m<sup>2</sup>) banner maximaal 305 x 1.220 mm; 2 x 500 vel universele papercassette, 60–220 g/m<sup>2</sup>, 140 x 182–305 x 457 mm

Maximale invoercapaciteit met opties: TASKalfa 3051ci/3551ci: 7.150 vel A4

TASKalfa 4551ci/5551ci: 7.650 vel A4

**Duplexeenschap:** standaard ondersteuning voor dubbelzijdig afdrukken op formaten A5R–305 x 457 mm, 60–256 g/m<sup>2</sup>

**Uitvoercapaciteit:** 250 vel bedrukte zijde onder, maximale uitvoercapaciteit 320 vel

**PRINTFUNCTIES**

**Controller-taal:** PRESCRIBE IIc Emulaties: PCL6 (PCL5c / PCL-XL), KPD13 (compatibel met PostScript 3), PDF Direct Print, XPS Direct Print

**Besturingssystemen:** alle huidige Windows besturingssystemen, Mac OS X versie 10.4 of hoger, UNIX LINUX, evenals andere besturingssystemen op verzoek

**Fonts/barcodes:** fonts/barcodes: 93 contourlettertypes (PCL), 136 lettertypes (KPD13), 8 lettertypes (Windows Vista), 1 Bitmap lettertype, 45 soorten ééndimensionale barcodes plus tweedimensionale barcode (PDF-417)

**Functies:** beveiligde PDF Direct Print, IPP printing, e-mail printen, WSD print, veilig printen via SSL, IPsec, SNMPv3, snel kopiëren, controleren en vasthouden, privé afdrukken, taakopslag- en taken-beheerfuncties

**KOPIERFUNCTIES**

**Maximaal formaat origineel:** A3

**Continu kopiëren:** 1–999

**Zoombereik:** 25–400 % in stappen van 1 %

**Beschikbare vergrotingsverhoudingen:** 5R/5E

**Digitale functies:** Eenmaal scannen en meerdere malen kopiëren, elektronisch sorteren, 2in1 en 4in1 kopiëren, afbeelding herhaald kopiëren, paginanummering, omslagmodus, boekje kopiëren, kopiëren onderbreken, formulier-overlay, stempel- en blanco pagina verwijderen functie

**Belichtingsmodus:** automatisch, handmatig: 7 of 13 stappen

**Beeldafstellingen:** tekst + foto, tekst, foto, kaart

## SCANFUNCTIES

**Functionaliteit:** Scan-to-email, Scan-to-FTP, Scan-to-SMB, Scan-to-USB Host, Scan-to-box, Network TWAIN, WSD scan

**Scansnelheid:** (A4, 300 dpi met DP-772) zwart-wit 100 beelden per minuut, kleur 100 beelden per minuut

**Scanresolutie:** 600 dpi, 400 dpi, 300 dpi, 200 dpi, 200 x 100 dpi, 200 x 400 dpi, (256 grijschalen)

**Maximaal scanformaat:** A3

**Herkenning origineel:** tekst, foto, tekst + foto, geoptimaliseerd voor OCR

**Netwerkprotocol:** TCP/IP

**Bestandstypes:** PDF (hoge compressie, encryptie, PDF/A), doorzoekbare PDF (Optie), JPEG, TIFF, XPS

**FAXFUNCTIES (OPTIONEEL)**

**Compatibiliteit:** ITU-T Super G3

**Modemsnelheid:** maximaal 33,6 kbps

**Transmissiesnelheid:** maximaal 3 seconden (JBI-G)

**Scandichtheid:** Normaal: 200 x 100 dpi / Fijn: 200 x 200 dpi Superfijn: 200 x 400 dpi / Ultrafijn: 400 x 400 dpi

**Maximaal formaat origineel:** A3

**Compressiemethode:** JBIG, MMR, MR, MH

**Geheugen:** standaard 12 MB, maximaal 128 MB

**Functies:** optioneel internetfaxen, netwerkfaxen, verzending draaien, ontvangst draaien, dubbelzijdig faxontvangst, geheugenontvangst, mailbox, diagnostiek op afstand, dubbele fax met 2<sup>e</sup> faxstelsysteem.

**VERBRUUKSMATERIALEN**

Gemiddelde yield bij continu A4 afdrukken met 5% gemiddelde dekking.

TASKalfa 3051ci/3551ci

**TK-8305K tonerkit:** toner zwart voor 25.000 pagina's

**TK-8305C, TK-8305M, TK-8305Y tonerkits:** toner cyaan, magenta, geel voor 15.000 pagina's

TASKalfa 4551ci/5551ci

**TK-8505K Tonerkit:** Toner zwart voor 30.000 pagina's

**TK-8505C, TK-8505M, TK-8505Y Tonerkits:** Toner cyaan, magenta, geel voor 20.000 pagina's

**WT-860 toneralfvalbak:** 25.000 vel (in overeenstemming met 5 % dekking zwart-wit: kleur=7:3)

**Nietjes:** SH-10 voor DF-770(D), BF-730

SH-12 voor DF-790(C)

**OPTIES**

**Fax System (W) B**

**Internet Fax Kit (A)**

**Scan uitbreidingskit (A):** scan naar doorzoekbare PDF (embedded OCR)

**Printing Systeem (13):** Fiery Controller

**Printing Systeem Interface Kit (B):** Interface board voor Fiery

**Papierverwerking**

**DP-770(B) documententoevoerder:** (automatisch dubbelzijdige doorvoer), 100 vel, 45–160 g/m<sup>2</sup>, A5R–A3, folio

**DP-772 documententoevoerder:** (duplex scannen in één doorvoer) 175 vel;

35–220 g/m<sup>2</sup> (simplex), 50–220 g/m<sup>2</sup>

(duplex); A6R–A3, folio

**PF-730(B) papercassette:** 2 x 500 vel, 60–256 g/m<sup>2</sup>; A5R–305 x 457 mm, folio

**PF-740(B) papercassette:** 3.000 vel, 60–256 g/m<sup>2</sup>; A4, B5, letter

**PF-770 A4 side deck:** 3.000 vel, 60–300 g/m<sup>2</sup>; A4, B5

**PF-780(B) multi media tray en papier pass unit:** (voor TASKalfa 4551ci/5551ci) 500 vel, 60–256 g/m<sup>2</sup>, A5R–305 x 457 mm

**DT-730(B) documentenplank**

**DF-790(C)\* finisher + AK-731:** hoofduitvoer: maximaal 4.000 vel A4 (3.000 vel met BF-730); max. 60–300 g/m<sup>2</sup>; max. B5R–305 x 457 mm

Extra uitvoer: 200 vel A4; 60–300 g/m<sup>2</sup>; A6R–305 x 457 mm / boven uitvoer: 100 vel; 60–300 g/m<sup>2</sup>; A6R–A4

Niet tot maximaal 65 vel A4 of 30 vel A3 op 3 posities, B5–305 x 457 mm

**DF-770(D)\* finisher + AK-731:** Hoofduitvoer: 1.000 vel A4, 60–300 g/m<sup>2</sup>, B5E–305 x 457 mm, 3 posities niet tot 50 vel A4 of 30 vel A3

Extra uitvoer: 100 vel A4, 60–300 g/m<sup>2</sup>, A4–A6R

**PH-7C perforator voor DF-790(C)/DF-770(D):** 2-gaten/4-gaten, 60–300 g/m<sup>2</sup>, A5R–A3

**MT-730(B) mailboxsorteerder voor DF-790(C):** 7 vakken x 100 vel A4, 50 vel A3/B4, 60–163 g/m<sup>2</sup>

**BF-730 boeklet en tri-folding finisher voor DF-790(C)**

Half vouwen: 60–256 g/m<sup>2</sup>; A3, B4, A4R

Boek vrouwen: maximaal 16 vel (64 pagina's, 60–90 g/m<sup>2</sup>)

Vouwen zonder nieten: maximaal 5 vel 60–90 g/m<sup>2</sup>

Tri-folding: 60–120 g/m<sup>2</sup>, A4R

Multi tri-folding: maximaal 5 vel (60–90 g/m<sup>2</sup>), 3 vel (91–120 g/m<sup>2</sup>)

**JS-730 job separator:** 30 vel interne job separator, 60–256 g/m<sup>2</sup>, A5R–A3

**JS-731 job separator:** 70 vel externe job separator, 60–256 g/m<sup>2</sup>, A5R–A3

\*Bridge unit AK-731 is vereist bij gebruik van de DF-790(C) en DF-770(D).

**Banner Guide (A):** bannerpapiergeleider tot maximaal 10 vel

**Faxgeheugen**

**MM-16-128:** faxgeheugen (128 MB)

**Beveiliging**

**Data security kit (E):** Overeenkomstig met ISO 15408 met beveiligingsniveau EAL3

**Printed Document Guard Kit (B)**

**USB IC Card Reader:** Card Authentication Kit (B) AC Card Reader Holder (E)

**UG-33:** ThinPrint ondersteuning

**UG-34:** Emulatie (IBM Preprinter/EPSON LQ-850/Diablo 630)

**Optionele interface**

**IB-50:** Gigabit-Ethernet kaart 10BaseT/100BaseTX/1000BaseT

**IB-51:** Wireless Lan Interface

**Platen cover (E)**

**CB-730:** Onderkast, hout

**CB-731:** Onderkast, metaal

KYOCERA Document Solutions Nederland B.V.

Beechavenue 25 – 1119 RA – Schiphol-Rijk

Tel +31(0) 20 58 77 200 – Fax +31 (0) 20 58 77 290

www.kyoceradocumentsolutions.nl – informatie@dnl.kyocera.com

\* TASKalfa 5551 serie editie 07/2013 – gedrukt op chloorvrij gebleekt papier - \*  
Specificaties kunnen zonder voorankondiging worden gewijzigd. Informatie was bij het ter perse gaan correct. Alle andere merk- en productnamen kunnen gedeponeerde handelsmerken of handelsmerken van hun respectieve eigenaars zijn.